

ALQUILER

# LUMINA OLIVOS

**BLAS PARERA Y DR. JOSÉ INGENIEROS**  
OLIVOS - BUENOS AIRES



## CARACTERÍSTICAS GENERALES EDIFICIO PARA OFICINAS CORPORATIVAS

LUMINA Olivos es un edificio de oficinas corporativas de perímetro libre, proyectado con criterios de sustentabilidad regidos por la norma LEED, ubicado con frente a la Autopista Panamericana en la zona de Olivos.

Estará desarrollado en cuatro subsuelos destinados a cocheras, planta baja que albergará un hall central, un salón de usos múltiples, un local gastronómico, espacio destinado para una pequeña sucursal de banco y un salón de ventas, y nueve pisos de oficinas.



## CARACTERÍSTICAS DE LAS OFICINAS

- + Cada planta funciona como una unidad funcional y tiene un núcleo que consta de una batería de cinco ascensores principales, un ascensor de servicio y dos escaleras de escape con cerramientos ignífugos.
- + Las oficinas cuentan con un perímetro vidriado con termo paneles de alta performance fabricados con vidrio exterior reflectivo marca Sun Guardian modelo Sun Guard 51 on Clear.
- + Cielorraso suspendido a 50 cm de la losa, de placas modulares desmontables metálicas.
- + Equipado con artefactos cuadrados con difusor y lámparas de tecnología LED.
- + Piso técnico de 14 cm de altura libre de placas metálicas con relleno cementicio e ignífugo.
- + Las plantas están provistas con un sistema contra incendios que comprende hidrantes y matafuegos de acuerdo con la normativa NFPA.
- + Cocheras de cortesía.
- + Contará con un sistema independiente de acondicionamiento de aire, con sistema VRV.
- + Los núcleos sanitarios por cada planta incluirá una batería de baños generales para ambos sexos y toilettes para discapacitados.

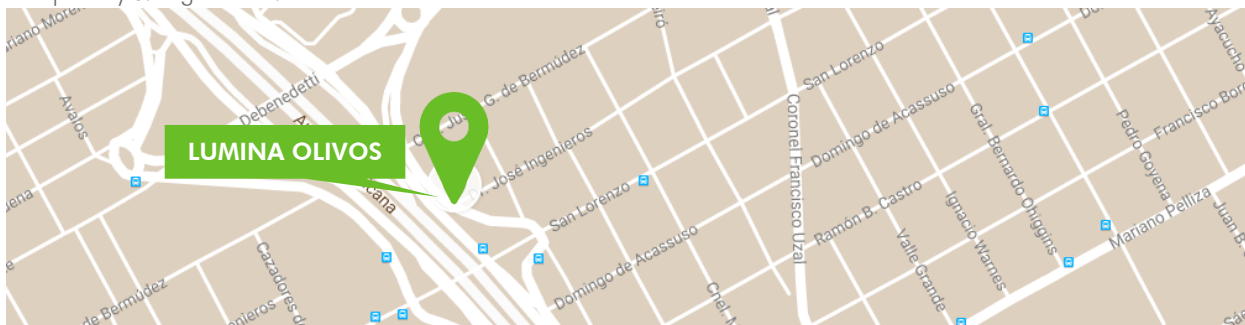
# ALQUILER LUMINA OLIVOS

**BLAS PARERA Y DR. JOSÉ  
INGENIEROS**  
OLIVOS - BUENOS AIRES



## UBICACIÓN

El edificio está implantado en una manzana de un único lote, con frente a tres calles: Blas Parera, N. Repetto y J. Ingenieros.



## SUPERFICIES Y VALORES

En Block	Superficie Rentable				Valor de alquiler (US\$/m <sup>2</sup> /mes)	Cocheras
	Alfombra	Baños y servicios	Balcón técnico	TOTAL		
4°Subsuelo		2.030 m <sup>2</sup>			-	-
3°Subsuelo		2.030 m <sup>2</sup>			-	-
2°Subsuelo		2.030 m <sup>2</sup>			-	-
1°Subsuelo		2.030 m <sup>2</sup>			-	-
Planta Baja		1,377 m <sup>2</sup>			-	-
1° Piso				Alquilado		
2° Piso				Alquilado		
3° Piso	1.446	89	55	1,590 m <sup>2</sup>	26,5	24
4° Piso	1.446	89	55	1,590 m <sup>2</sup>	27,0	24
5° Piso	1.446	89	55	1,590 m <sup>2</sup>	27,5	24
6° Piso	1.446	89	55	1,590 m <sup>2</sup>	28,0	24
7° Piso	1.446	89	55	1,590 m <sup>2</sup>	28,5	24
8° Piso	1.446	89	55	1,590 m <sup>2</sup>	29,0	24
9° Piso *	1164	80	54	1,298 m <sup>2</sup>	29,5	20
<b>TOTAL</b>				<b>10,838 m<sup>2</sup></b>		

### Honorarios CBRE: 5% + IVA

Valores promedio para el primer año.

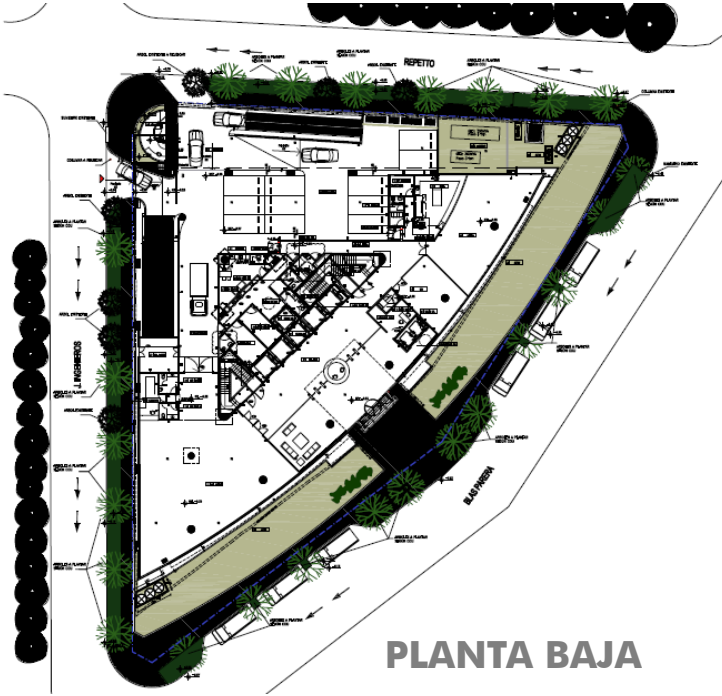
\* Terraza perimetral de 250 m<sup>2</sup> no computable como superficie rentable.

\* La superficie de balcón técnico de todos los pisos se calcula al 50% por tratarse de espacio semicubierto.

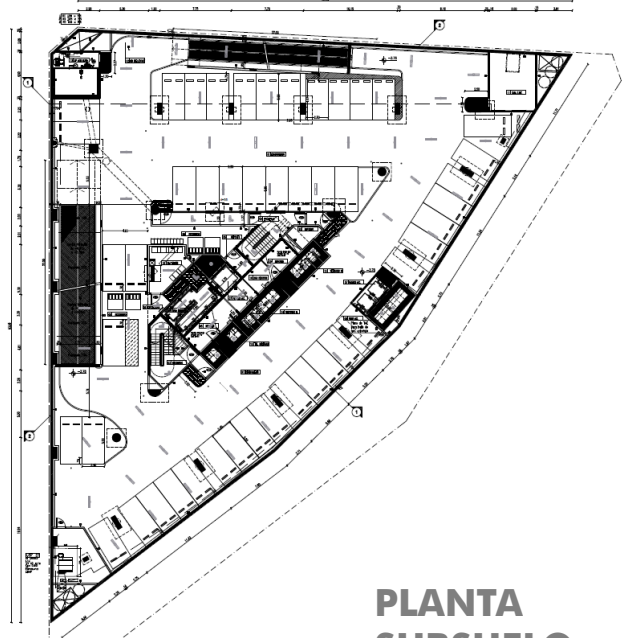
# ALQUILER LUMINA OLIVOS

BLAS PARERA Y DR. JOSÉ  
INGENIEROS  
OLIVOS - BUENOS AIRES

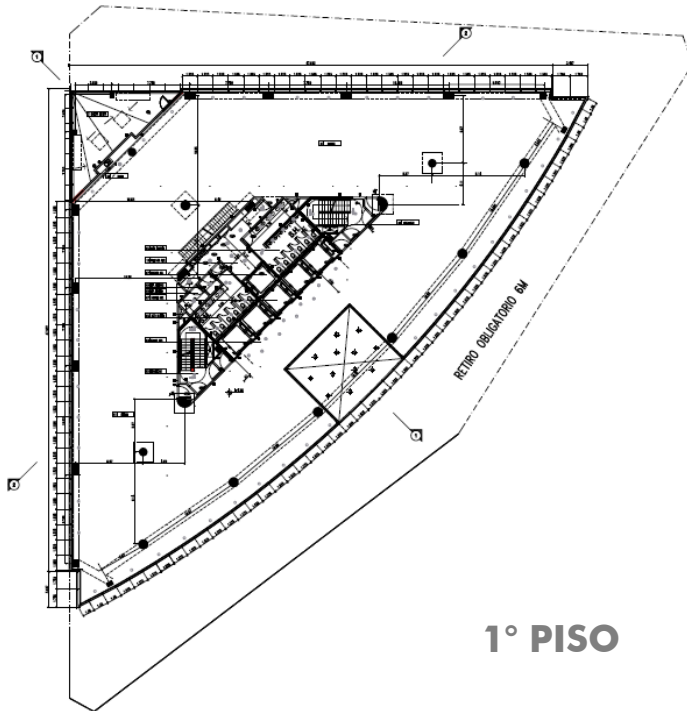
## PLANTA



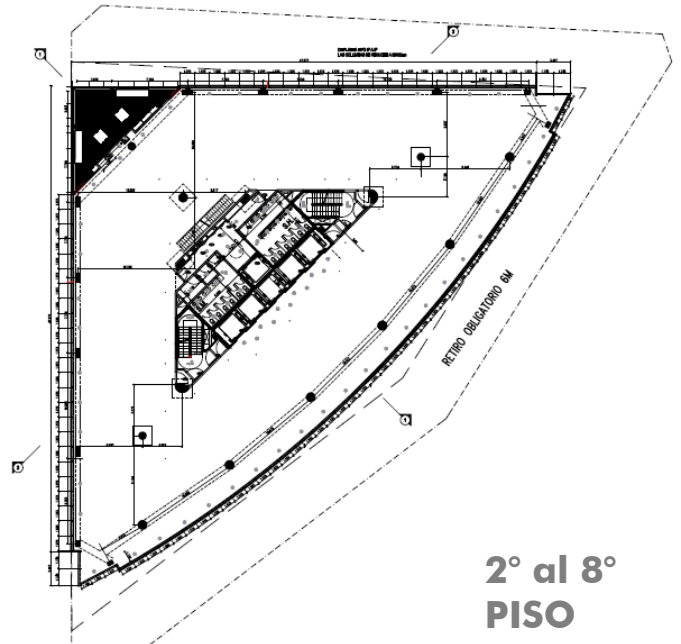
PLANTA BAJA



PLANTA  
SUBSUELO



1° PISO



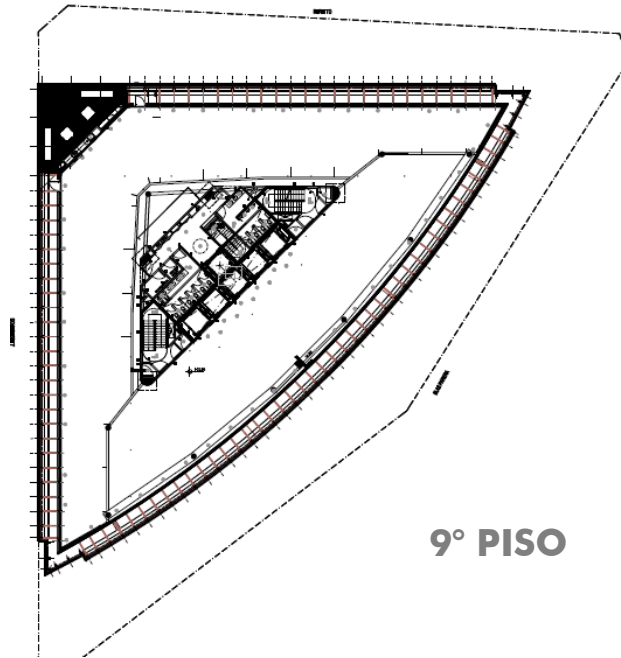
2° al 8°  
PISO

# ALQUILER LUMINA OLIVOS

BLAS PARERA Y DR. JOSÉ  
INGENIEROS  
OLIVOS - BUENOS AIRES



## PLANTA



9° PISO



## IMÁGENES



## CONTÁCTENOS

### CBRE ARGENTINA

Av. Leandro Alem 855, Piso 29°  
Buenos Aires, Argentina  
C1001AAD  
T +5411 4590 5700  
argentina@cbre.com

CBRE ha asumido que todos los documentos, datos e información proporcionados por, o a nombre del cliente, dueño del inmueble, o el representante del dueño son exactos, correctos a menos que se indique expresamente lo contrario en el informe.

CBRE no asume ninguna responsabilidad (incluyendo cualquier obligación de procurar la misma) respecto a todos los documentos, datos o informaciones que no proporcionan a CBRE o que se hubieran proporcionado erróneamente, incluyendo sin limitación cualquier inspección, planos de mensura o permisos de ocupación.

C.U.C.I.C.B.A. N°1245 | Colegiado S.J. N° 5836 Daniel Delfino

# CBRE